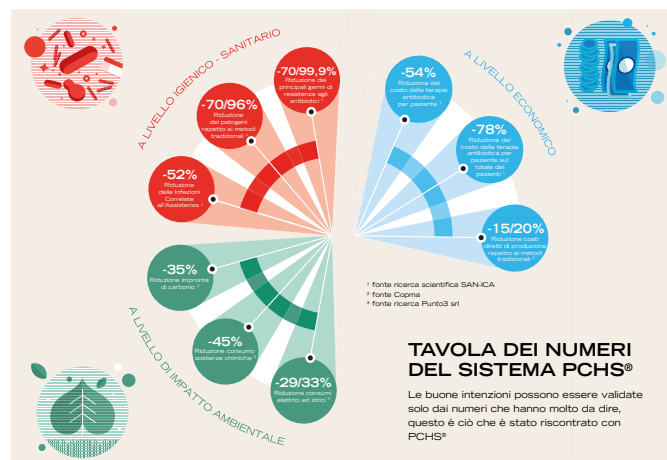


News aziende

SISTEMA DI IGIENE E SANIFICAZIONE

Il Sistema di Igiene e Sanificazione PCHS®, messo a punto da Copma, è una metodologia innovativa al 100% italiana incentrata sulla competizione biologica attivata con specifiche tecniche applicative. È il sistema di igiene stabile che supera il tradizionale concetto di igiene temporanea a base disinfettanti e agisce negli ambienti ospedalieri in modo inedito, attraverso una tecnica di biostabilizzazione scientificamente provata: la sinergia di più fattori attiva la massima azione dei microrganismi di PCHS® per il controllo della contaminazione microbica ambientale e la produzione di igiene stabile.

Il Sistema di Sanificazione PCHS® è un sistema complesso di fattori interagenti che va dalla specifica tecnica di attivazione della competizione biologica, all'utilizzo di speciali ed esclusivi panni in microfibra, all'impiego di personale formato e specializzato, al governo del ciclo di produzione con supporto informatico ACC. A questo si aggiunge il controllo con indicatori microbiologici per assicurare lo standard PCHS® relativo alla riduzione dei patogeni. PCHS® è il sistema che riduce, concretamente, la trasmissione delle infezioni correlate all'assistenza contratte negli ambienti nosocomiali. Nel giugno 2017 si è conclusa SAN ICA (ricerca multicentrica condotta sul Sistema di Igiene e sanificazione PCHS ideato e messo a punto da Copma) che ha coinvolto cinque università italiane, condotta su un campione di circa 13.000 pazienti di ben sette strutture ospedaliere. I suoi esiti documentano scientificamente il fondamentale apporto del sistema PCHS® nel conseguimento di



■ Tavola dei numeri del sistema PCHS

risultati dal valore rivoluzionario: l'utilizzo di PCHS® riduce del 52% le infezioni contratte negli ambienti ospedalieri. Inoltre:

- riduzione delle infezioni correlate all'assistenza (ICA): -52%;
- riduzione dei germi patogeni rispetto ai metodi tradizionali: -70/96%;
- riduzione dei principali germi di resistenza agli antibiotici: -70/99,9%.

L'esperienza pratica di Copma, derivante dall'utilizzo del Sistema PCHS, consente di valutare la riduzione dei costi diretti di produzione rispetto ai metodi tradizionali del -15/20%.

Per informazioni: www.copma.it, www.pchs.it

IMPIANTI PER IL CONTROLLO CLIMATICO DI AMBIENTI OSPEDALIERI



■ Progetto nuove sale operatorie Presidio Ospedaliero Pineta Grande, Castel Volturno

Il controllo del clima negli ambienti costituisce un problema di primaria importanza nel campo ospedaliero. La progettazione climatica di un edificio ospedaliero deve garantire il controllo totale delle condizioni di benessere termoisometrico (temperatura e umidità relativa), filtrazione, controllo dei flussi d'aria tra locali diversi e ricambi d'aria all'interno dei singoli spazi. Una sfida che per Ranieri Impiantistica rappresenta un'autentica missione, per il

benessere del paziente, del personale e dei visitatori.

La Ranieri Impiantistica è un'azienda che opera nel settore della progettazione, realizzazione e manutenzione di impianti tecnologici: climatizzazione, idrico-sanitari, antincendio ed elettrici. Tutto ciò però non è un punto di arrivo, ma soltanto una tappa di un percorso di eccellenza: Pasquale Ranieri, amministratore unico e direttore tecnico della Ranieri Impiantistica afferma "siamo continuamente impegnati ad accrescere il patrimonio di competenze tecnologiche e personali dell'azienda, pur avendo raggiunto una posizione leader nel settore". Il manager, che ha messo a segno molte operazioni di successo, crede fortemente nella formazione e nella preparazione personale. "Se si vuole stare ai vertici ed essere competitivi", afferma, "non c'è un'altra strada". Investire sulla competenza e sulla professionalità ha dato i suoi frutti, come dimostrano alcuni clienti di assoluto rilievo: l'istituto Zooprofilattico Sperimentale del Mezzogiorno, Eav, l'Osservatorio Vesuviano, gruppo Pineta Grande, Guacci farmaceutici, Seda, Gennaro Auricchio spa e Rai.

Per informazioni: www.ranierimpiantistica.it